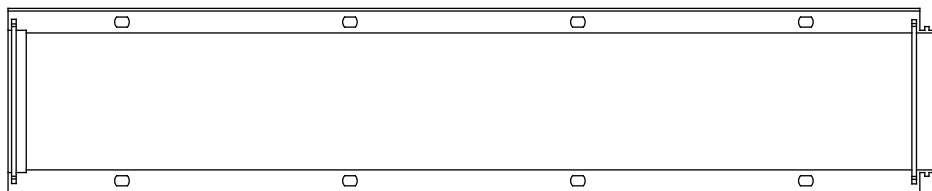
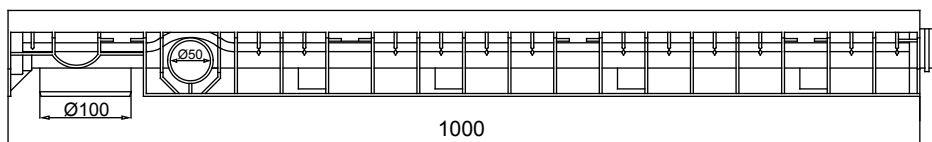


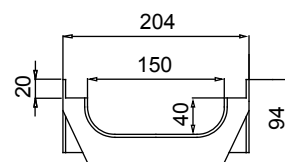
## Canaletta in PE-HD VIP<sub>20</sub> 150/40



VISTA DALL'ALTO



VISTA FRONTALE



VISTA LATERALE

Il prodotto deve essere posto in opera secondo le specifiche della MufleSystem srl, le istruzioni sono disponibili sul nostro sito internet.

Tenuta all'acqua: per assicurare la tenuta stagna delle canalette, si consiglia l'utilizzo di un adesivo sigillante bituminoso. A garanzia completa e duratura dell'assenza di perdite attraverso i giunti delle canalette, si può provvedere alla saldatura a caldo dei giunti stessi.

## Scheda Tecnica

### Dimensioni e caratteristiche

NB: Le dimensioni ed i pesi sono soggetti alle normali tolleranze di fabbricazione.

Lunghezza (mm)	1000
Larghezza esterna (mm)	204
Altezza esterna (mm)	94
Luce interna (mm)	150
Altezza interna (mm)	40
Scarichi	1 x Ø 100 e 2 x Ø 50
Materiale	PE-HD
Peso (Kg)	2.00
Sezione di drenaggio (cmq)	56.5
Capacità (dm <sup>3</sup> =litri)	5.65

### Griglie

Pioli	in acciaio zincato, inox	Classe A15
Maglia quadra 33x33	in acciaio zincato, inox	Classe B125 - C250
Maglia antitacco 33x15	in acciaio zincato, inox	Classe B125 - C250
Maglia	in ghisa sferoidale	Classe B125
Fessura 20 mm.	in ghisa sferoidale	Classe C250-D400
Ecovip	Polietilene alta densità	Carrabile
Copertura cieca	Polietilene alta densità	Carrabile