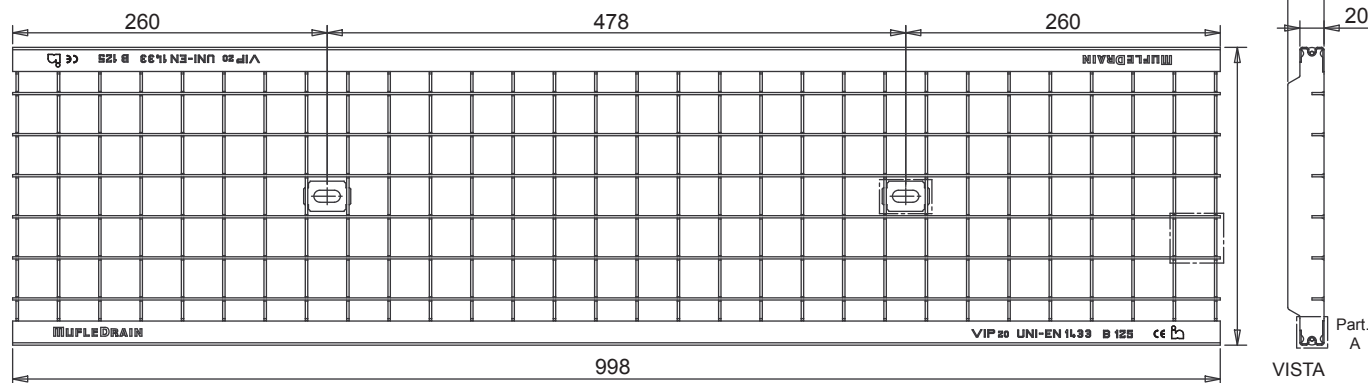


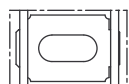
Griglia a maglia quadra in acciaio zincato e inox VIP20 200 Classe B125*



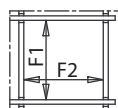
VISTA DALL'ALTO

Part. A
VISTA LATERALE

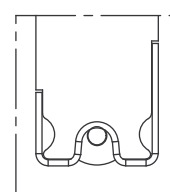
*Secondo la Norma EN 1433



Particolare
Piasrino di fissaggio



Particolare
Maglia quadra



Part. A



Il prodotto deve essere posto in opera secondo le specifiche della MufleSystem s.r.l., le istruzioni sono disponibili sul nostro sito internet.

Scheda tecnica

Dimensioni e caratteristiche

NB: Le dimensioni ed i pesi sono soggetti alle normali tolleranze di fabbricazione

Lunghezza (mm)	998
Larghezza esterna (mm)	248
Altezza (mm)	20
Ingombro (mm)	30
Dimensione aperture (F1xF2)	32.0x32.0
Materiale	Acciaio S235JR (Fe 360B) / Inox AISI 304
Peso (Kg)	5.20
Superficie di drenaggio (dm ²)	18.00
Sistema di fissaggio	Barretta
Finitura superficiale	Zincatura / ***
Resistenza (Norma UNI EN 1433)	B125

Applicazioni

Acciaio zincato	Acciaio INOX
Parcheggi	Parcheggi
Parcheggi multipiano	Parcheggi multipiano
Bordo marciapiedi	Bordo marciapiedi
	Ambienti alimentari
	Ambienti chimicamente aggressivi

Valida per canaletta

Vip20 200/250
Vip20 200/160
Vip20 200/100