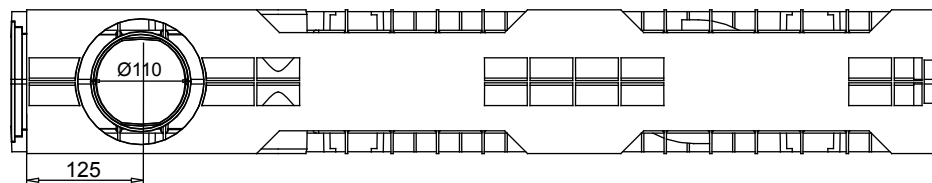
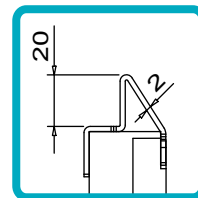


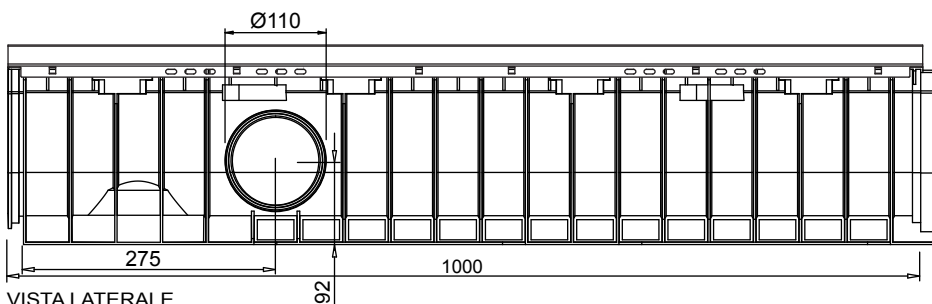
## Canaletta in PE-HD SLOPE 100/160



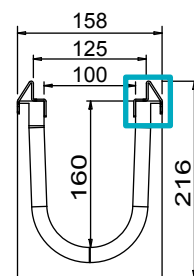
VISTA DAL BASSO



PARTICOLARE  
VISTA LATERALE



VISTA LATERALE



VISTA FRONTALE

### Novità.

- 1. Le nuove canalette MUFLEDRAIN possono raccordarsi tra loro anche con le griglie/coperture già fissate, diminuendo notevolmente i tempi di posa.
- 2. La superficie interna, oltre a garantire un coefficiente di scabrezza elevato, non presenta alcun foro che la metta in comunicazione con l'esterno evitando così punti di infiltrazione per l'acqua.

Tenuta all'acqua: per assicurare la tenuta stagna delle canalette, si consiglia l'utilizzo di un adesivosigillante bituminoso.  
A garanzia completa e duratura dell'assenza di perdite attraverso i giunti delle canalette, si può provvedere alla saldatura a caldo dei giunti stessi.

## Scheda tecnica

### Dimensioni e caratteristiche

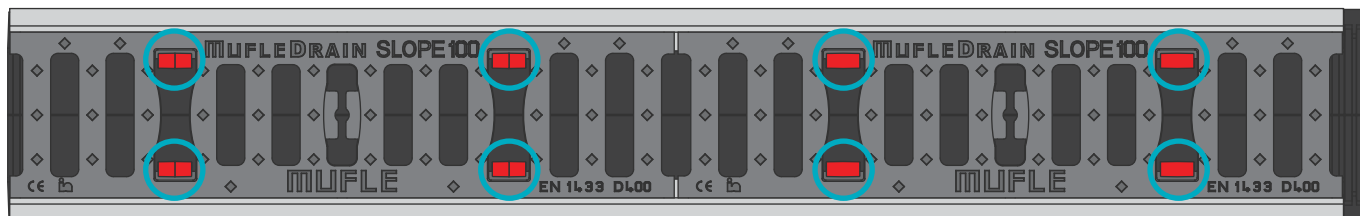
NB: Le dimensioni ed i pesi sono soggetti alle normali tolleranze di fabbricazione

Lunghezza	(mm)	
Larghezza esterna	(mm)	1000
Altezza esterna	(mm)	158
Luce interna	(mm)	216
Altezza interna	(mm)	100
Scarichi		160
		3 x Ø110
Materiale canaletta		PE - HD
Materiale telaio		Acciaio zincato (o inox) (spessore 2mm)
Peso	(kg)	5.00
Sezione di drenaggio	(cm <sup>2</sup> )	145.28
Capacità	(dm <sup>3</sup> = litri)	14.52

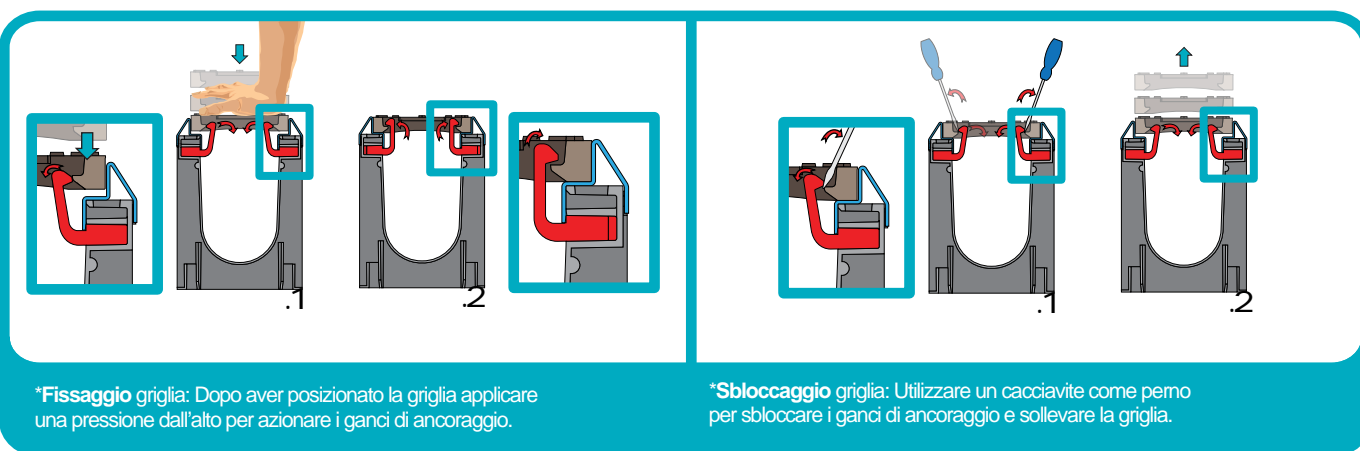
### Griglie

Maglia antitacco	33x11	In acciaio zincato, inox	Classe C250
Fessura	20mm	in ghisa sferoidale	Classe C250 - D400 - E600
Maglia		in ghisa sferoidale	Classe C250

### Sistema di fissaggio con Gancio



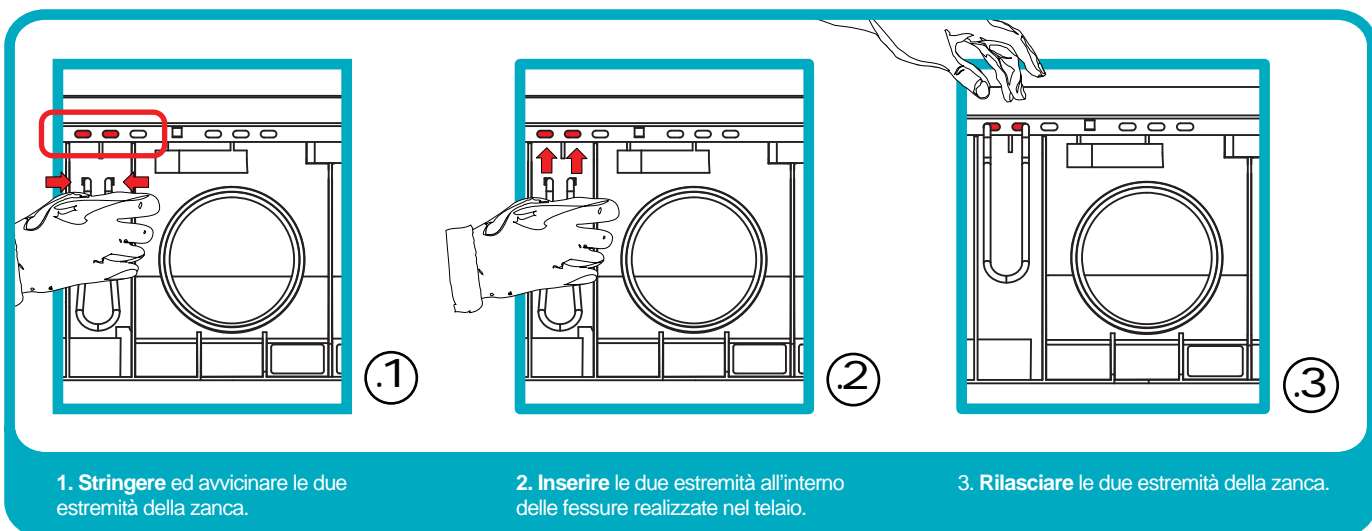
Montaggio\*: Posizionare le griglie in corrispondenza dei ganci presenti nel canale



\*Fissaggio griglia: Dopo aver posizionato la griglia applicare una pressione dall'alto per azionare i ganci di ancoraggio.

\*Sbloccaggio griglia: Utilizzare un cacciavite come perno per sbloccare i ganci di ancoraggio e sollevare la griglia.

### Inserimento Zanche



1. **Stringere** ed avvicinare le due estremità della zanca.

2. **Inserire** le due estremità all'interno delle fessure realizzate nel telaio.

3. **Rilasciare** le due estremità della zanca.