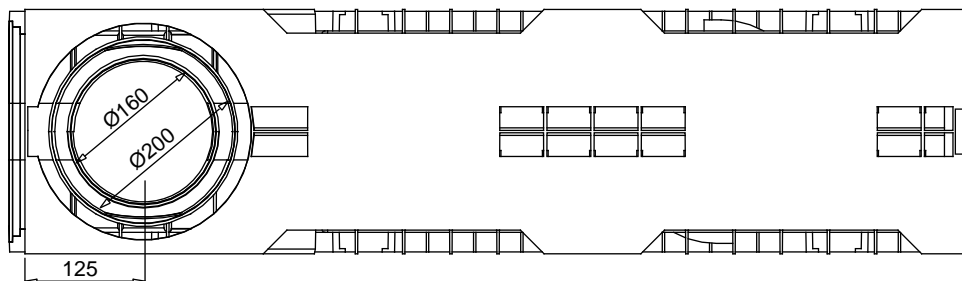


MUFLEDRAIN**SLOPE****MUFLE**
SISTEMI DI DRENAGGIO ACQUA

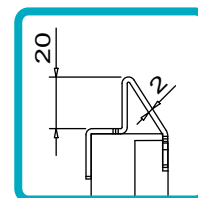
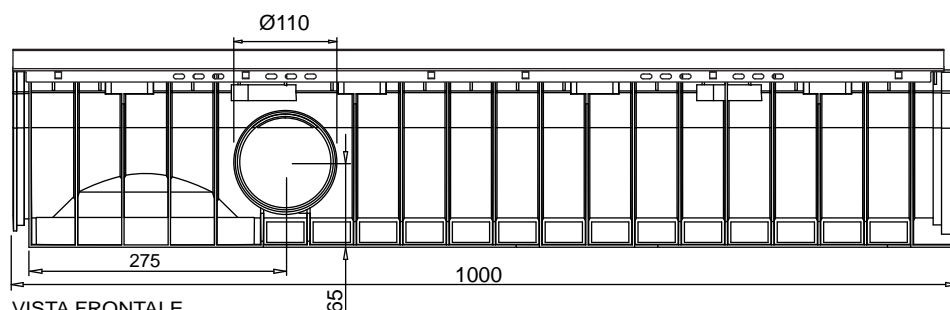
	Codice
Acc. Zincato (senza ganci)	709006
Acc. Zincato (con ganci)	709028
Acciaio Inox	709014

rev. 00

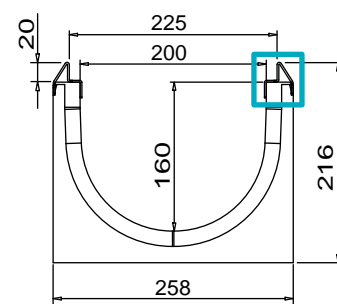
Canaletta in PE-HD SLOPE 200/160



VISTA DAL BASSO

PARTICOLARE
VISTA LATERALE

VISTA FRONTALE



VISTA LATERALE

Novità.

1. Le nuove canalette MUFLEDRAIN possono raccordarsi tra loro anche con le griglie/coperture già fissate, diminuendo notevolmente i tempi di posa.
2. La superficie interna, oltre a garantire un coefficiente di scabrezza elevato, non presenta alcun foro che la metta in comunicazione con l'esterno evitando così punti di infiltrazione per l'acqua.

Tenuta all'acqua: per assicurare la tenuta stagna delle canalette, si consiglia l'utilizzo di un adesivosigillante bituminoso.
A garanzia completa e duratura dell'assenza di perdite attraverso i giunti delle canalette, si può provvedere alla saldatura a caldo dei giunti stessi.

Scheda tecnica

Dimensioni e caratteristiche

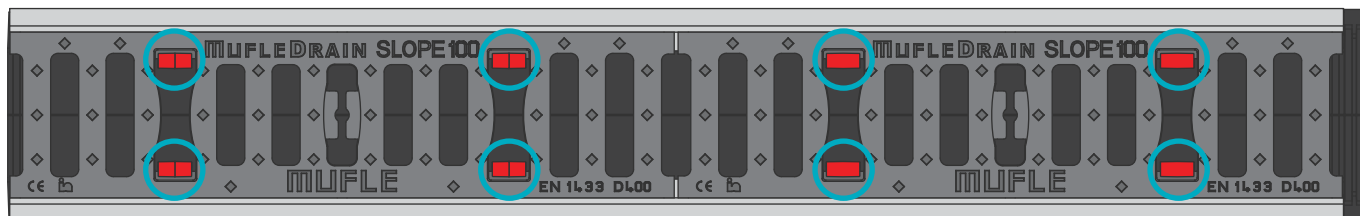
NB: Le dimensioni ed i pesi sono soggetti alle normali tolleranze di fabbricazione.

Lunghezza	(mm)	1000
Larghezza esterna	(mm)	258
Altezza esterna	(mm)	216
Luce interna	(mm)	200
Altezza interna	(mm)	160
Scarichi		1 x Ø200 e 1 x Ø160 e 2 x Ø110
Materiale canaletta		PE-HD
Materiale telaio		Acciaio zincato (o inox) (spessore 2mm)
Peso	(kg)	5.85
Sezione di drenaggio	(cm ²)	275.87
Capacità	(dm ³ = litri)	27.58

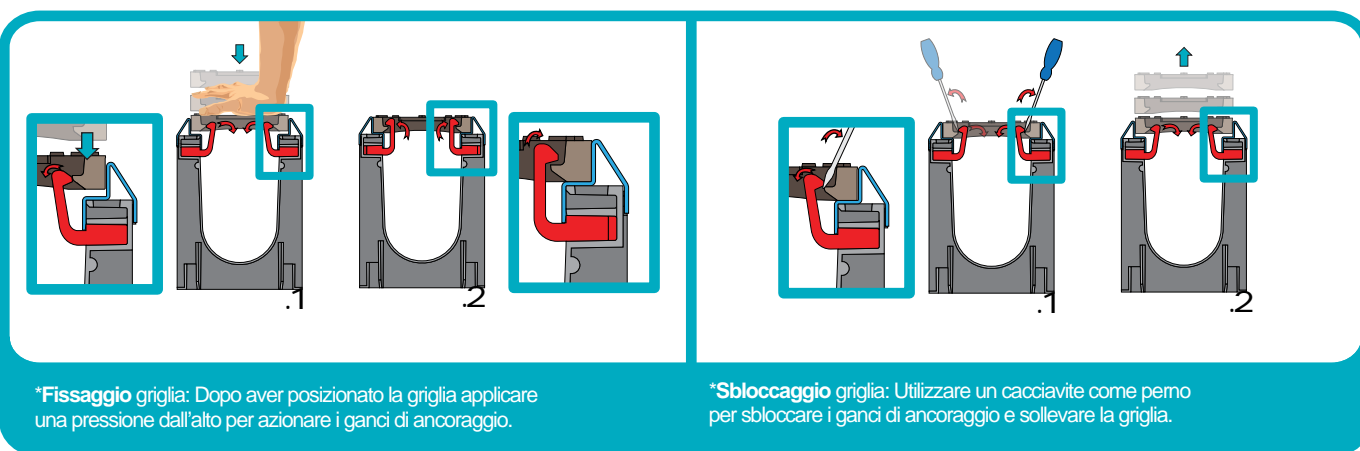
Griglie

Maglia antitacco	33x11	in acciaio zincato, inox	Classe C250
Fessura	20mm	in ghisa sferoidale	Classe C250 - D400 - E600

Sistema di fissaggio con Gancio



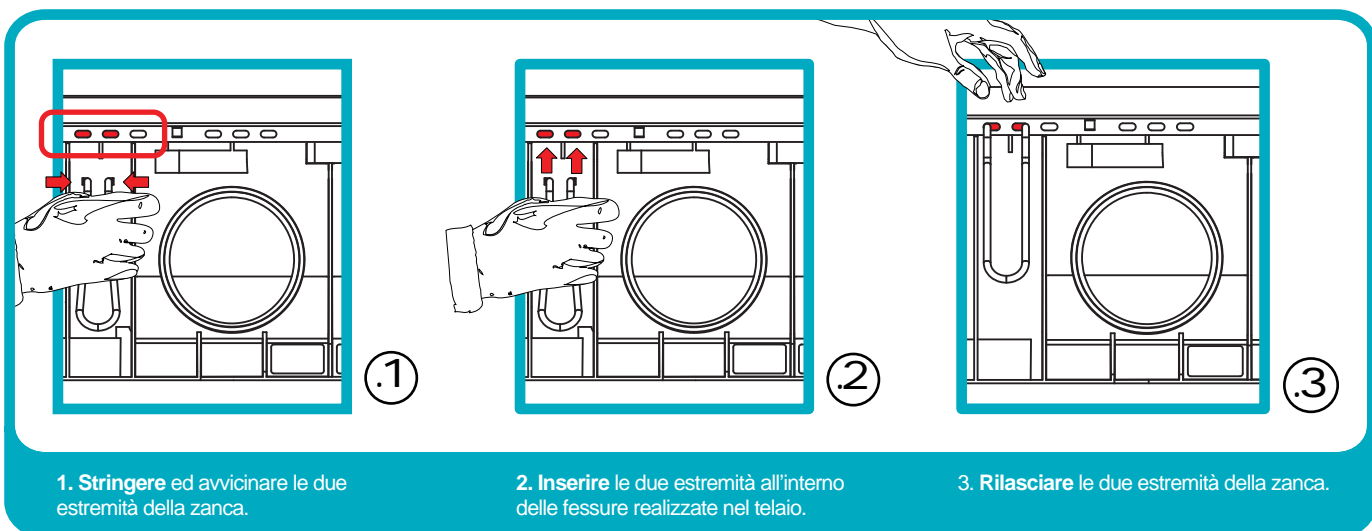
Montaggio*: Posizionare le griglie in corrispondenza dei ganci presenti nel canale



*Fissaggio griglia: Dopo aver posizionato la griglia applicare una pressione dall'alto per azionare i ganci di ancoraggio.

*Sbloccaggio griglia: Utilizzare un cacciavite come perno per sbloccare i ganci di ancoraggio e sollevare la griglia.

Inserimento Zanche



1. **Stringere** ed avvicinare le due estremità della zanca.

2. **Inserire** le due estremità all'interno delle fessure realizzate nel telaio.

3. **Rilasciare** le due estremità della zanca.