

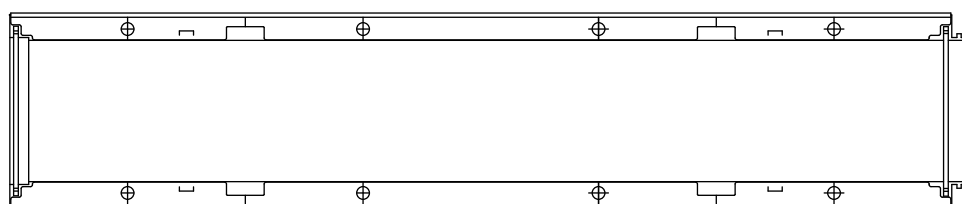
MUFLEDRAIN**WING****MUFLE**

SISTEMI DI CONDUZIONE DI ACQUA E LUCE

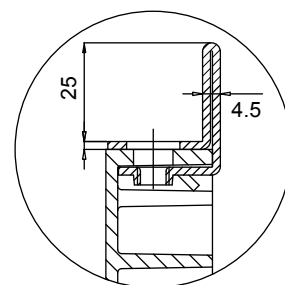
IGQ P026
UNI EN 1433Codice prodotto
503008 zincato
503009 (inox)

rev. 00

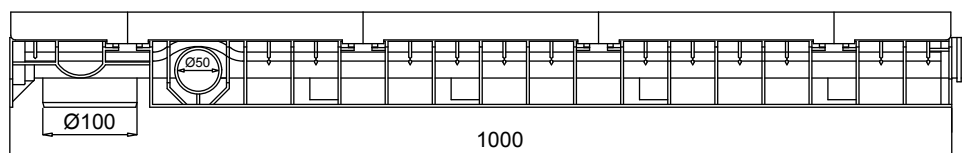
Canaletta in PE-HD WING 150/40 con telaio in acciaio zincato (o inox)



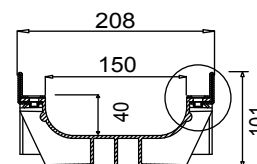
VISTA DALL'ALTO



PART. SEZIONE



VISTA FRONTALE



VISTA LATERALE

Il prodotto deve essere posto in opera secondo le specifiche della Mufle SpA, le istruzioni sono disponibili sul nostro sito internet.

Tenuta all'acqua: per assicurare la tenuta stagna delle canalette, si consiglia l'utilizzo di un adesivo sigillante bituminoso. A garanzia completa e duratura dell'assenza di perdite attraverso i giunti delle canalette, si può provvedere alla saldatura a caldo dei giunti stessi.

Scheda tecnica

Dimensioni e caratteristiche

NB: Le dimensioni ed i pesi sono soggetti alle normali tolleranze di fabbricazione

Lunghezza (mm)	1000
Larghezza esterna (mm)	208
Altezza esterna (mm)	101
Luce interna (mm)	150
Altezza interna (mm)	40
Scarichi	1 x Ø 100 e 2 x Ø 50
Materiale canaletta	PE-HD
Materiale telaio	Acciaio zincato (o inox) (spessore 2mm)
Peso (Kg)	4.70
Sezione di drenaggio (cmq)	56.5
Capacità (dm ³ = litri)	5.65

Griglie

Maglia guarda 30x30	in acciaio zincato, inox	Classe B125-C250
Maglia antitacco 30x10	in acciaio zincato, inox	Classe B125-C250
Fessura 20 mm	in ghisa sferoidale	Classe C250-D400-E600-F900
Copertura cieca	in acciaio zincato	Classe C250
Copertura cieca	in ghisa sferoidale	Classe E600
Air System*	in ghisa sferoidale	Classe E600

*copertura per compostaggio