

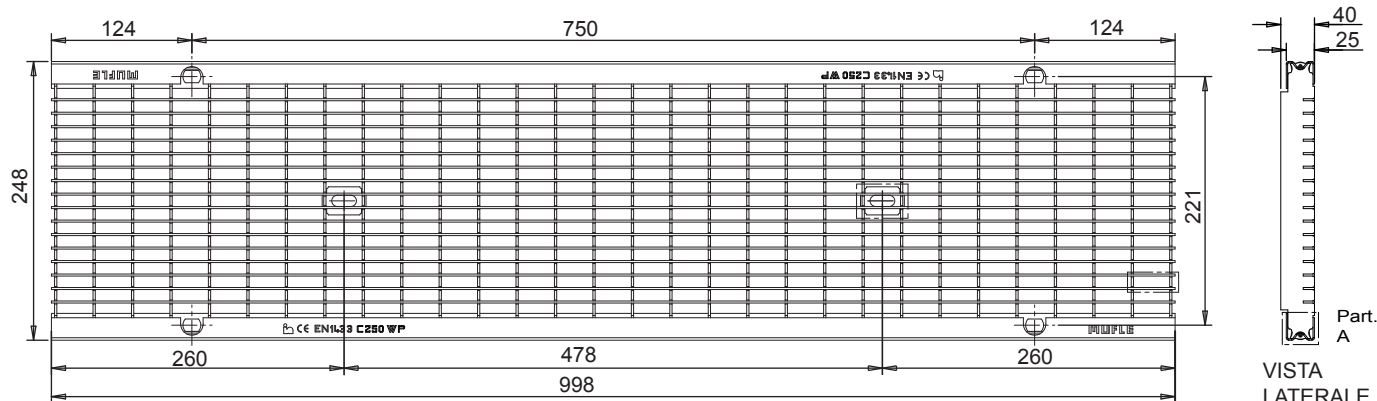
**MUFLEDRAIN****WING PLUS****MUFLE**

SISTEMI DI CONDUZIONE DI ACQUA E LUCE

Codice prodotto  
503129 Zincato  
503130 Inox

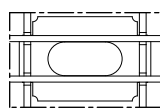
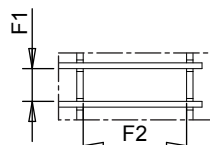
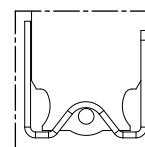
rev. 02

## Griglia a maglia antitacco in acciaio zincato o inox WING-PLUS 200 Classe C250\*



VISTA DALL'ALTO

\*Secondo la Norma EN 1433

Particolare  
Piastrino di  
FissaggioParticolare  
Maglia Antitacco

Part. A



Il prodotto deve essere posto in opera secondo le specifiche della MufleSystem s.r.l., le istruzioni sono disponibili sul nostro sito internet

### Scheda tecnica

## Dimensioni e caratteristiche

NB: Le dimensioni ed i pesi sono soggetti alle normali tolleranze di fabbricazione

Lunghezza (mm)	998
Larghezza esterna (mm)	248
Altezza (mm)	25
Ingombro (mm)	40
Dimensioni aperture (mm) (F1x F2)	10.2 x 31.2
Materiale	Acciaio S235JR (Fe 360B) / AISI304
Peso (Kg)	10.30
Superficie di drenaggio (dm <sup>2</sup> )	15.50
Sistema di fissaggio	Vite o Barretta
Finitura superficiale	Zincatura / -
Resistenza (Norma UNI EN 1433)	Classe C250

## Applicazioni Zincato

Aree di sosta e di accesso a parcheggi multipiano  
Bordo strada

## Applicazioni Inox

Aree di sosta e di accesso a parcheggi multipiano  
Canalizzazione bordo strada  
Industrie alimentari  
Ambienti chimicamente aggressivi

## Abbinabili a canalette

Wing 200/250	Plus 200/250
Wing 200/160	Plus 200/160
Wing 200/100	Plus 200/100