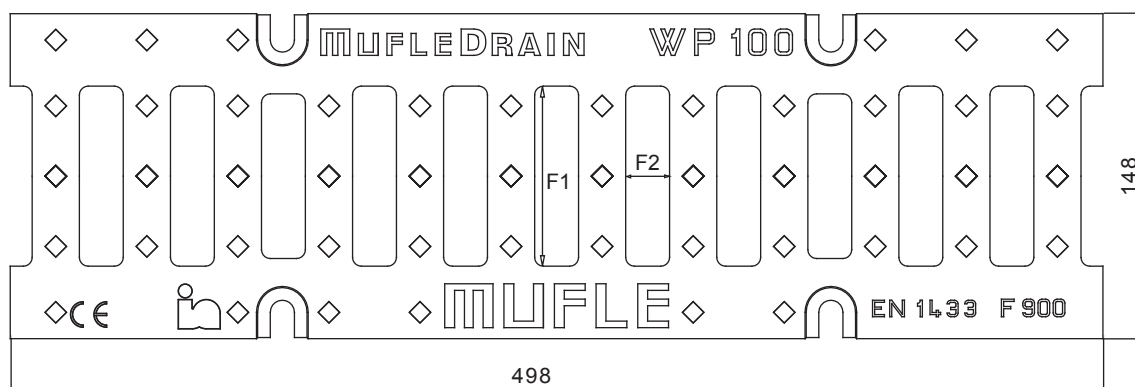


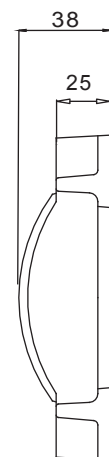
**MUFLEDRAIN****WING PLUS****MUFLE**  
SISTEMI DI DRENAGGIO ACQUACodice prodotto  
503173

rev. 02

## Griglia in ghisa sferoidale WING-PLUS 100 Classe F900\*



VISTA DALL'ALTO



VISTA LATERALE

\*Secondo la Norma EN 1433

Il prodotto deve essere posto in opera secondo le specifiche della MufleSystem Srl, le istruzioni sono disponibili sul nostro sito internet

## Scheda tecnica

### Dimensioni e caratteristiche

NB: Le dimensioni ed i pesi sono soggetti alle normali tolleranze di fabbricazione

Lunghezza (mm)	498
Larghezza esterna (mm)	148
Altezza (mm)	25
Ingombro (mm)	38
Dimensioni aperture (mm) (F1xF2)	82x30
Materiale	Ghisa sferoidale GJS 500/7 (EN 1563)
Peso (Kg)	6.30
Superficie di drenaggio (dm <sup>2</sup> )	1.94
Sistema di fissaggio	Vite
Finitura superficiale	Verniciatura epossidica
Resistenza (Norma UNI EN 1433)	Classe F900

## Applicazioni

Aree portuali ed areroportuali.

## Valida per canaletta

Wing 100/160	Plus 100/160
Wing 100/100	Plus 100/100
Wing 100/80	Plus 100/80
Wing 100/55	Plus 100/55