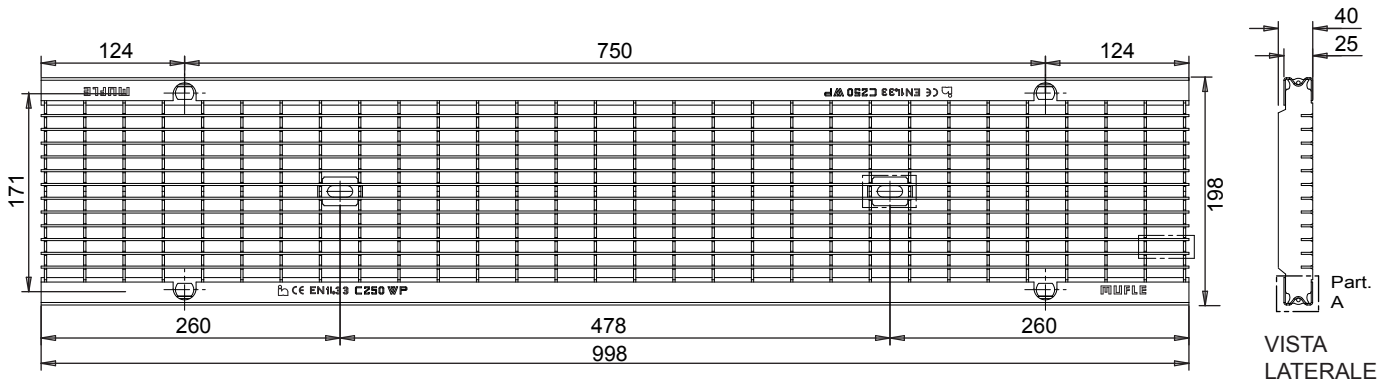


MUFLEDRAIN**WING PLUS****MUFLE**
SISTEMI DI CONDUZIONE DI ACQUA E LUCECodice prodotto
503125 Zincato
503126 Inox

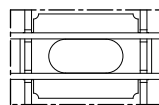
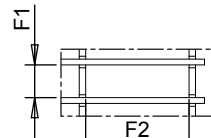
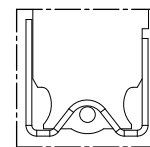
rev. 02

Griglia a maglia antitacco in acciaio zincato o inox WING-PLUS 150 Classe C250*



VISTA DALL'ALTO

*Secondo la Norma EN 1433

Particolare
Piastrino di
FissaggioParticolare
Maglia Antitacco

Part. A



Il prodotto deve essere posto in opera secondo le specifiche della MufleSystem s.r.l., le istruzioni sono disponibili sul nostro sito internet

Scheda tecnica

Dimensioni e caratteristiche

NB: Le dimensioni ed i pesi sono soggetti alle normali tolleranze di fabbricazione

Lunghezza (mm)	998
Larghezza esterna (mm)	198
Altezza (mm)	25
Ingombro (mm)	40
Dimensioni aperture (mm) (F1xF2)	31.2 x 10.2
Materiale	Acciaio S235JR (Fe 360B)/AISI304
Peso (Kg)	7.60
Superficie di drenaggio (dm ²)	11.64
Sistema di fissaggio	Vite o Barretta
Finitura superficiale	Zincatura / -
Resistenza (Norma UNI EN 1433)	Classe C250

Applicazioni Zincato

Aree di sosta e di accesso a parcheggi multipiano
Bordo strada

Applicazioni Inox

Aree di sosta e di accesso a parcheggi multipiano
Canalizzazione bordo strada
Industrie alimentari
Ambienti chimicamente aggressivi

Abbinabile a canalette

Wing 150/160
Wing 150/100Plus 150/160
Plus 150/100