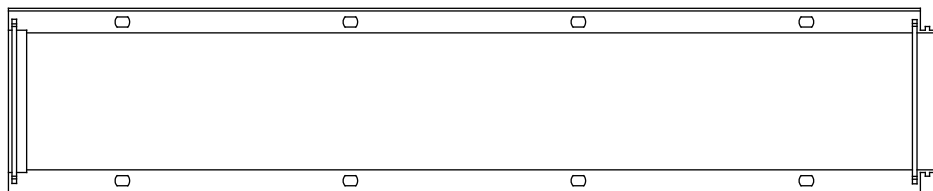
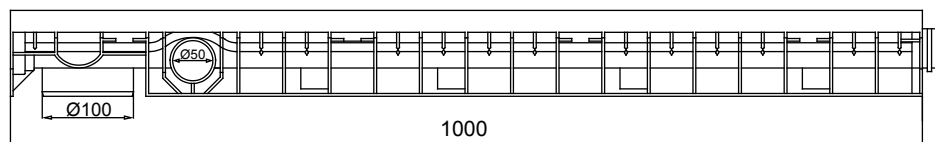


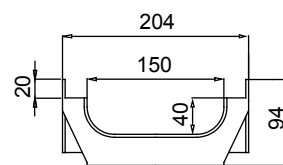
Canaletta in PE-HD VIP₂₀ 150/40



VISTA DALL'ALTO



VISTA FRONTALE



VISTA LATERALE

Il prodotto deve essere posto in opera secondo le specifiche della MufleSystem srl, le istruzioni sono disponibili sul nostro sito internet.

Tenuta all'acqua: per assicurare la tenuta stagna delle canalette, si consiglia l'utilizzo di un adesivo sigillante bituminoso. A garanzia completa e duratura dell'assenza di perdite attraverso i giunti delle canalette, si può provvedere alla saldatura a caldo dei giunti stessi.

Scheda Tecnica

Dimensioni e caratteristiche

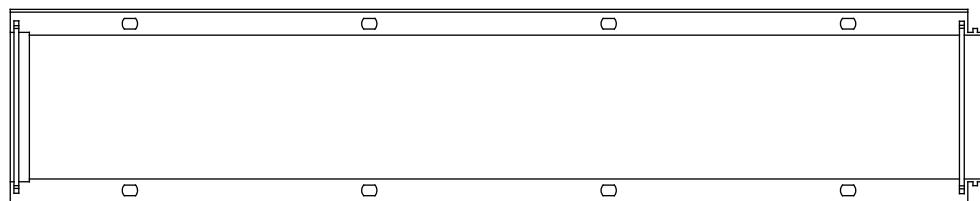
NB: Le dimensioni ed i pesi sono soggetti alle normali tolleranze di fabbricazione.

| | |
|-----------------------------------|----------------------|
| Lunghezza (mm) | 1000 |
| Larghezza esterna (mm) | 204 |
| Altezza esterna (mm) | 94 |
| Luce interna (mm) | 150 |
| Altezza interna (mm) | 40 |
| Scarichi | 1 x Ø 100 e 2 x Ø 50 |
| Materiale | PE-HD |
| Peso (Kg) | 2.00 |
| Sezione di drenaggio (cmq) | 56.5 |
| Capacità (dm ³ =litri) | 5.65 |

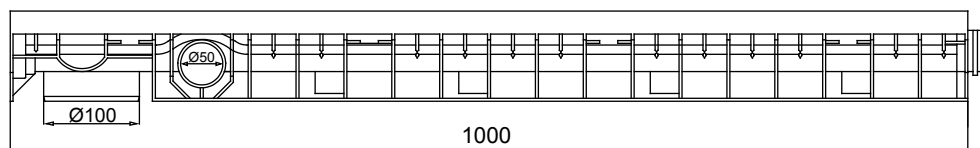
Griglie

| | | |
|------------------------|--------------------------|--------------------|
| Pioli | in acciaio zincato, inox | Classe A15 |
| Maglia quadra 33x33 | in acciaio zincato, inox | Classe B125 - C250 |
| Maglia antitacco 33x15 | in acciaio zincato, inox | Classe B125 - C250 |
| Maglia | in ghisa sferoidale | Classe B125 |
| Fessura 20 mm. | in ghisa sferoidale | Classe C250-D400 |
| Ecovip | Polietilene alta densità | Carrabile |
| Copertura cieca | Polietilene alta densità | Carrabile |

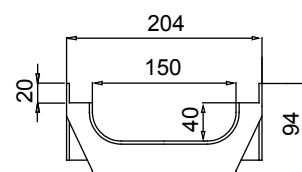
Channel in HD-PE VIP₂₀ 150/40



TOP VIEW



FRONT VIEW



LATERAL VIEW

Watertight: To ensure the watertight of the channels, it is advisable to use an adhesive bituminous sealing. As a complete and long lasting guarantee of absence of leakages through the joints of the channels, it is possible to hot-solder the joints

The products have to be installed according to MufleSystem's specifications (available on our web site)

Data Sheet

Dimensions and features

N.B. Dimensions and weights are subjected to the normal tolerances of the manufacturing

| | |
|-------------------------------------|----------------------|
| Length (mm) | 1000 |
| External width (mm) | 204 |
| External high (mm) | 94 |
| Internal width (mm) | 150 |
| Internal high (mm) | 40 |
| Outlets | 1 x Ø 100 e 2 x Ø 50 |
| Material | PE-HD |
| Weight (Kg) | 2.00 |
| Drainage section (cm ²) | 56.5 |
| Capacity (dm ³ = litres) | 5.65 |

Gratings

| | | |
|-----------------------|-----------------------------|------------------------|
| Slotted | galvanized, stainless steel | Class A15 |
| Mesh 33x33 | galvanized, stainless steel | Class B125-C250 |
| Mesh 33x15 | galvanized, stainless steel | Class B125-C250 |
| Mesh | ductile iron | Class B125-C250 |
| Slot 20 mm | ductile iron | Class C250 |
| Longitudinal slot "L" | galvanized, stainless steel | Class from A15 to C250 |
| Ecovip | HD_PE | Driveway |
| Closed cover | HD_PE | Driveway |

The products have to be installed according to MufleSystem's specifications (available on our web site)